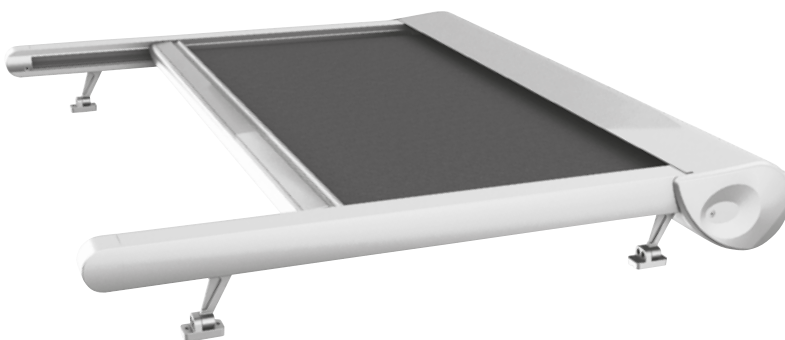


Sorrento

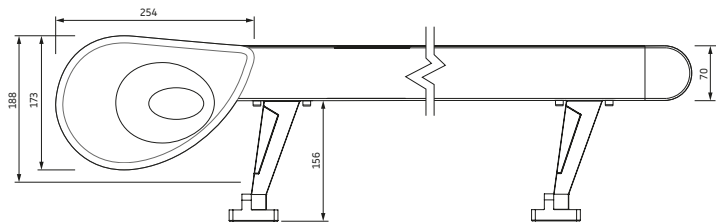
Eine perfekte Ergänzung zur Pergola ist die Wintergartenmarkise Sorrento, die sich perfekt in den Trend der Pergola- und Terrassenüberdachung einfügt.

Die Terrassen Überdachung zeichnet sich durch eine solide Konstruktion aus besten Aluminiumlegierungen, eine perfekte und vor allem ergonomische Form und eine einfache Handhabung im täglichen Gebrauch aus.

Die Kasette schützt das Gewebe vor äußeren Einflüssen wie Regen oder Wind.



Sorrento Grande

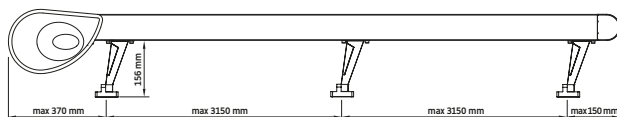


Sorrento GRANDE

- Vielseitige Nutzung
(Montage auf oder unter dem Dach)
- 100% Produktion in Europa
- Maximale Abmessungen 5,1 x 6,0 m

Montage

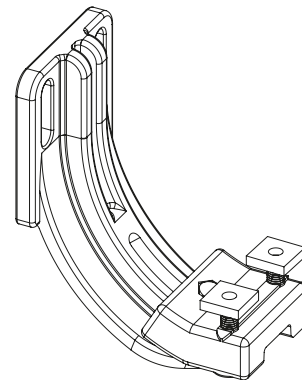
Dachbefestigung (Wandhalterung ist optional)



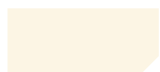
Deckenbefestigung (Wandhalterung ist erforderlich und wird dazugerechnet)



Wandhalterung



Standardfarben



RAL 9001
Cremeweiß Satin

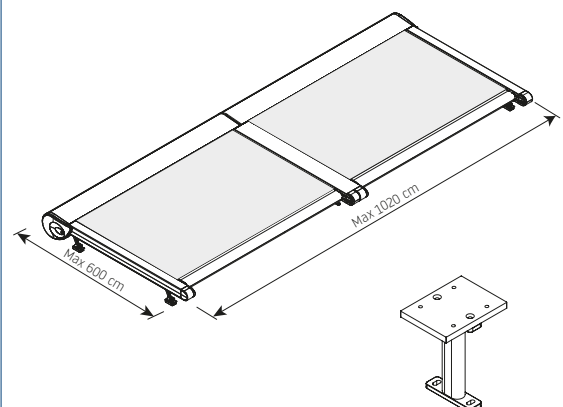


RAL 7s16
Anthrazitgrau
Strukturlack

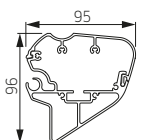


RAL 7s24
Anthrazit
Strukturlack

Sorrento Grande - Kopplung



Unterleiste



Führungsschienen

